



Hotel Glarnerhof



Waldwirtschaft Uschenriet



Cafe Cornetto

Permanente Wanderungen im schönen Glarnerland Ca. 6, 12 und 15 km (kein Winterdienst)

Neu Start und Ziel:

Startkarten:

Glarussell Tourist Info Bahnhofstrasse 23

Glarussell Tourist Info

Geöffnet: Mo 13.30 – 18.30 / DI – FR 9.00 – 12.00 / 13.30 – 18.30

SA 9.00 – 16.00 Uhr

Wanderung:

Nach Streckenbeschreibung (nicht markiert)

Erhältlich mit der Startkarte.

Strecken:

Ca. 6 km Höhendifferenz ca. 150 m

Ca. 12 km Höhendifferenz ca. 200 m

NEU:

Ca. 15 km Höhendifferenz ca. 300 m

Startgeld:

3.00 Fr. / 3.00 Euro

Verpflegung:

6 km Cafe Cornetto (Montagnachmittag geschlossen)

12 km Rest. Uschenriet (Blinder Posten)

MO + DI geschlossen

15 km Rest. Unique Schwändi DI + MI geschlossen

Hotel Glarnerhof Visavis Bahnhof oder aus dem Rucksack

Versicherung:

Ist Sache des Teilnehmers

Parkplätze:

Beim Bahnhof (Beschränkt, Gebührenpflichtig)

Wenn möglich ÖV benutzen

Mit dem Auto:

Autobahn Zürich – Chur, Ausfahrt Näfels benutzen

Auskunft:

Karin Winteler, Hauptstrasse 5, 8775 Hätzingen

079 / 579 22 13 / karin.winteler@bluewin.ch

oder Guido Kreuzer 079 / 667 53 46 / guido.kreuzer@bluewin.ch

VSL bewilligt:

PW 17 / 176 / 81 / 12



Volkssportverband Schweiz-Liechtenstein
Fédération Suisse-Liechtenstein des Sports Populaires
La Federazione Svizzera-Liechtenstein degli sport popolari





Neue permanente Wanderung 20 km im Glarnerland des Wanderclubs Glarnerland

Information

Der Wanderclub Glarnerland hat für die Sommermonate (05.06. – 16.10.2021) eine neue 20 km Strecke ausgearbeitet. Diese führt vom Startort Glarussell Tourist Info Bahnhofstr. 23, Glarus, über Riedern, Löntschobel zum Klöntalersee, danach auf dem Wanderweg auf der Glärnischseite bis Seeende. Die Rückfahrt ab Vorauen erfolgt mit dem Postauto zum Bahnhof Glarus. (Abfahrten ab Vorauen 15.03 h, 16.03 h, 17.03.h, Ankunft Glarus Bahnhof 15.33 h, 16.33 h, 17.33 h)

Länge: 14.95 km, Auf- / Abstiege 601 m / 217 m, Wanderzeit 4h 15 min.

Min./max Höhe 468 m / 858 m

Wanderroute

Vom Startort Tourist Info Glarussell die Hauptstrasse überqueren und rechts über den Rathaus-Platz (links das Rathaus, Sitz der Glarner Regierung und des Parlaments) Nach 50 m links in die Kirchgasse abbiegen, die Rathausgasse überqueren, dann bis zur Stadtkirche (1863), danach links in die St. Fridolinsstrasse bis zum Friedhof. Dann rechts des Friedhofs die Bleiche-strasse einige Zeit aufwärts gehen, bei Tafel Sackberg/Klöntal vorbei. Auf dem Bergsturz hübel rechts das Restaurant Bergli. Am Wegweiser Neuapostolische Kirche rechts vorbei bis zur Abzweigung Untere Bleiche. Dann rechts ca 100 m bis Wegweiser Zwischbergen, danach links, nach 50 m rechts in den Landesfussweg (Bleiche 520 m) Auf diesem bleiben bis zur Einmündung der Berglistrasse. Dann links abzweigen über die Wiese bis zur Schwamm- höhestrasse. Auf dieser 50 m bergwärts gehen, dann rechts abzweigen, bei einem Stall vorbei. Danach aufwärts bis zu einer Steinmauer, danach abwärts bis zur Wegeinmündung. Dann rechts Richtung Riedern, bei einem Stall ehem. Pistolenstand vorbei. Danach rechts auf die Teerstrasse abbiegen und dieser folgen. Nach einem roten Haus (links links abbiegen (Tafel Allmeind) dann WW folgen an einem Brunnen vorbei, dann absteigen bei WW Tafel Stein links bis zur Waldstrasse. Dann dieser eine längere Zeit aufwärts folgen durch den Sitliswald dem Löntsch entlang. Bei der Abzweigung Kohlgrüebli weiter gerade aufwärts bis zum Wegweiser Löntschobel-Brücke. Dann links abzweigen Richtung Klöntaler-See, über eine Holzbrücke rechts dem Löntsch entlang bis zum Fulenkopf/Brunnen. Dann wieder über eine Holz-brücke auf die linke Seite, aufsteigen zu einer Holzbrücke auf die rechte Seite, dann wieder über eine Brücke auf die linke Seite (Tafel 450 m nicht Stehenbleiben). Dann aufsteigen bis zum Staudamm des Klöntalersees, beim Pumpturm rechts vorbei. Dort Orientierungstafel sowie rechts das Restaurant Rhodannenbergl (Montag/Dienstag geschlossen)

Der Klöntalersee ist durch einen Erdschüttdamm aufgestauter Stausee.

Der See ist 5 km lang und hat eine Fläche 3.3 km². Das Kraftwerk wurde in den Jahren 1905-1908 von der Motor AG Baden erbaut und wurde von der NOK 1914 übernommen. (Heute im Besitze der Axpo AG Baden)

Dann links über den Staudamm gehen, der Strasse folgen bis zum Zeltplatz Güntlenau (Wirtschaft mit Kiosk) dann auf der Forststrasse dem See entlang einige Zeit gehen bis zu deren Ende. Dann über die Eisenbrücke in den Seewanderweg. Nach ca 300 m links oben Denkmal von Salomon Gessner sichtbar.

Weiter dem WW folgen über den Bärentritt. Hier ertranken 200 Franzosen beim Kampf mit den russischen General Suworow beim Durchzug 1799.

Auf diesem Weg bis Seeende bleiben. Zuletzt unterirdische Karstquellen sichtbar (Rossbrünnen, Blaabe Brünnen, Wyssi Brünnen)

Fast am Ende des Weges folgt rechts eine Info-Tafel über das Waldreservat Hinteres Klöntal. Nach einer weiteren Eisenbrücke nach 200 m rechts abbiegen, die Rossmatter-Chlön überqueren bis zur Rossmatter-Strasse. Dieser rechts folgen beim Restaurant Köntal/Plätz vorbei (Montag/Dienstag geschlossen) bis zum Seeende beim Restaurant Vorauen (bis Herbst 2021 wegen Umbau geschlossen) zur Postautohaltestelle.

Rückfahrt mit Postauto bis Glarus-Bahnhof, Rückmarsch zum Info Zentrum Glarussell.

(Kilometerwertung eintragen lassen)

Weitere Auskunft erteilt: Guido Kreuzer, im Gässli 25, 8754 Netstal

guido.kreuzer@bluewin.ch 079 / 667 53 46



Rundwanderung ca. 6 km

2.Quartal 2022

Höhendifferenz ca. 150m

Nicht geeignet für Kinderwagen und Rollstühle

Verpflegung am Start und Ziel

(Bahnhofbuffett oder Hotel Glarnerhof)

Auf der Strecke Cafe Cornetto Ennenda (Montag-Nachmittag geschlossen) Abb. Cafe Cornetto



VON GLARUSSELL TOURIST INFO MÜSSEN WIR ZUM BAHNHOF LAUFEN.

Vom Bahnhof führt uns der Weg den Geleisen entlang vorbei an der **Migros und Denner** bis zur Ennetbühlerstrasse. Dort überqueren wir den Bahnübergang und die Linth.

Nach dem Coiffeur „**Platino**“ führt uns eine Treppe hinauf zum „**Kilchenstutz**“. Nach der Treppe links und wieder rechts um den Rank zur „**Hoschet**“ und „**Mädlistrasse**“.

Von hier aus halten wir uns Bergwärts an den Wanderweg „**Ennetrösligen**“.

(Wanderwegweiser)

1.Frage: Wie weit ist es bis Ennetberg-Otschlag?

Bald schon kommen wir auf die Naturstrasse. Auf dieser wandern wir weiter bis zur Strassengabelung, dort rechts über die Brücke (Holzgeländer). Von hier nehmen wir den mittleren Weg zu den 4 Ruhebänklis.

2.Frage: Wie heisst die lange rote Ruhebank?

Weiter geht es zwischen schönen und gepflegten Trockenmauern.

Von hier (**Hintergasse**) geniessen Sie einen wunderschönen Ausblick auf die Glarner Berge mit dem stolzen Vorderglärnisch und die Dörfer Ennenda, Ennetbühls und Glarus mit der schönen Stadtkirche. Glarus ist die kleinste Hauptstadt der Schweiz.

Beim Wegweiser geradeaus. Nach kurzem Abstieg kommt eine Strassentrennung, dort geht es rechts hinunter zum Robidog. Beim Robidog vorbei, nach ein paar Metern, vor der Talstation „**Äugstenbahn**“, wieder links auf dem Kiesweg zwischen den Schrebergärten weiter, vorbei beim Altersheim „**Büehli**“. Wir überqueren den Bahnübergang, nehmen geradeaus den Fussgängerweg und spazieren der Linth entlang.

Beim **Gewerbezentrum Ennenda Süd** vorbei gelangen wir zum Cafe „**Cornetto**“. **Im Cafe Cornetto Karte abstempeln.** Beim Cafe links an den Schrebergärten vorbei, durch das Industriegebiet (**Tridonic AG**) auf die Hauptstrasse. Dort überqueren wir links die Linthbrücke. Nach der Brücke über den Fussgängerstreifen und durch den Volksgarten zum Ziel. (Bahnhof) **GLARUSSELL**



PW Glarus GL, 6 km

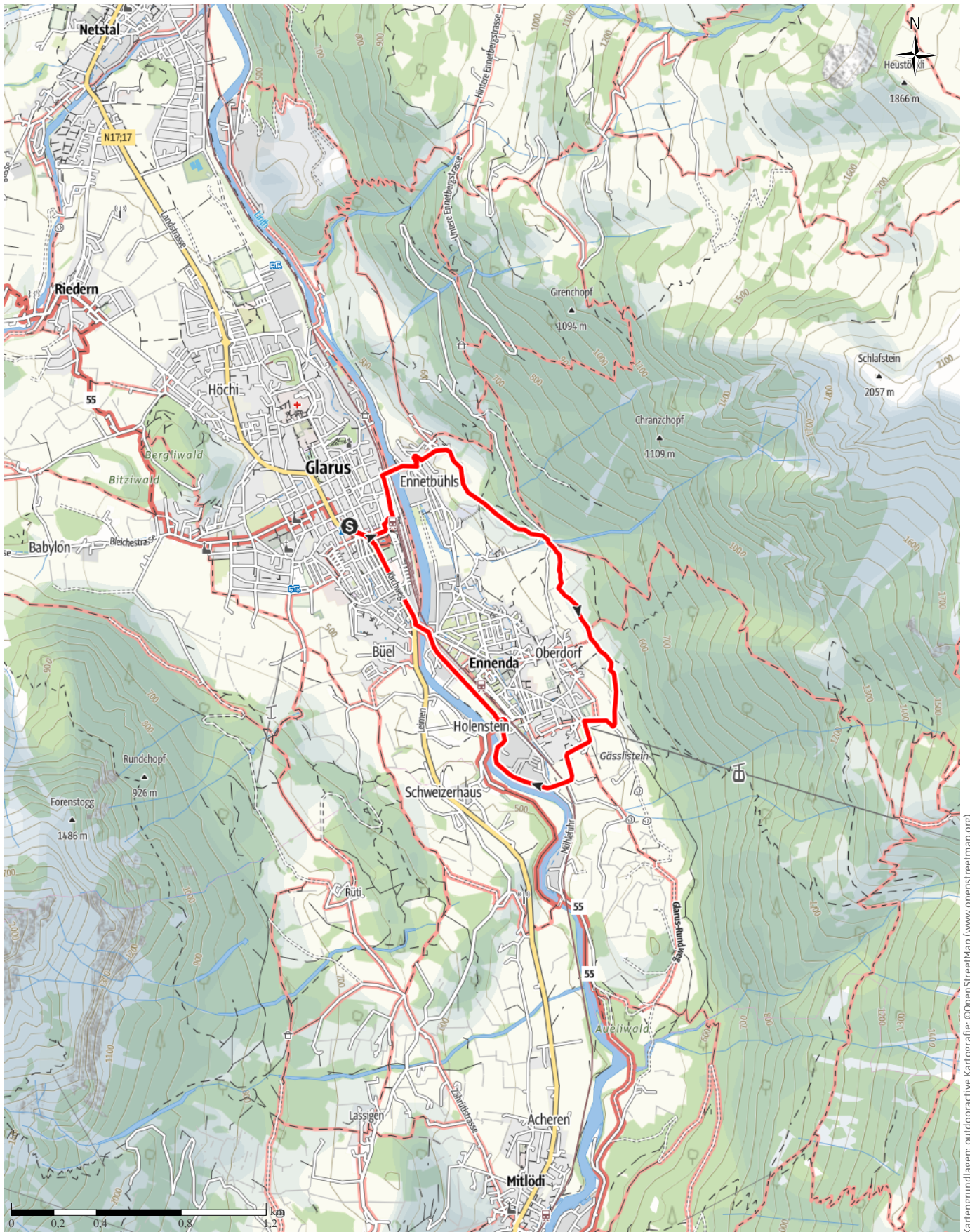
↔ 5,1 km

🕒 1:20 h

▲ 82 m

▼ 82 m

Schwierigkeit mittel



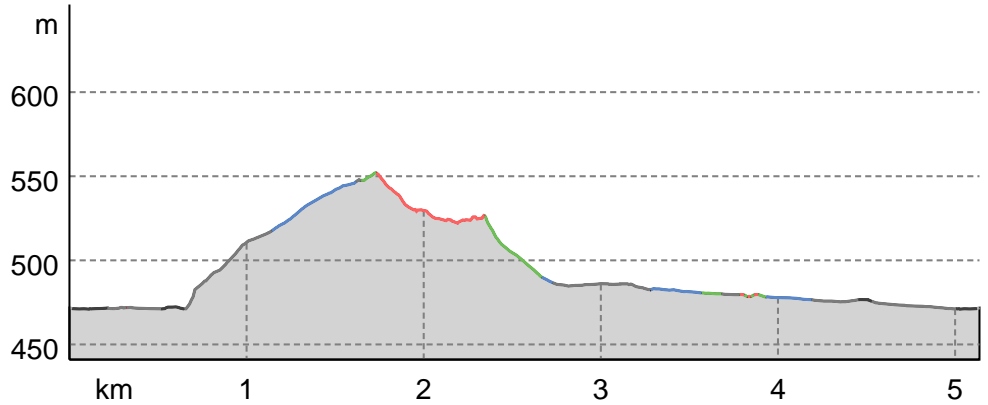
Kartengrundlagen: outdooractive Kartografie; ©OpenStreetMap (www.openstreetmap.org)

PW Glarus GL, 6 km

Wegarten

Asphalt	2,2 km
Schotterweg	1,1 km
Naturweg	0,6 km
Pfad	0,7 km
Straße	0,5 km
Unbekannt	0 km

Höhenprofil



Tourdaten

Wanderung

Strecke	↔	5,1 km
Dauer	🕒	1:20 h
Aufstieg	⬆️	82 m
Abstieg	⬇️	82 m

Schwierigkeit **mittel**

Fitness **●●●●●**

Technik **T2**

Höhenlage

Beste Jahreszeit

JAN	FEB	MÄR
APR	MAI	JUN
JUL	AUG	SEP
OKT	NOV	DEZ

Bewertungen

Autoren

Erlebnis **●●●●●**

Landschaft **●●●●●**

Community

Weitere Tourdaten

Eigenschaften

aussichtsreich kulturell / historisch

Flora

Auszeichnungen

🔄 Rundtour



QR-Code scannen und diese Tour offline speichern, mit Freunden teilen und mehr.

Webseite

<https://www.alpenvereinaktiv.com/s/IXFZqT>



Hans-Peter Oberholzer

Aktualisierung: 15.12.2024

später
später

Tour zum Mitnehmen für iPhone und Android

Permanente Wanderungen im schönen Glarnerland

(Kein Winterdienst) 2. Quartal 2022



www.wanderclub-glarnerland.ch

Start und Ziel: **Glarussell Tourist Info** . Startkarten sind im Glarussell erhältlich.

Patronat: Wanderclub Glarnerland

Distanz: ca. 12 km. Höhendifferenz ca. 200m

Wanderbeschreibung

Vom Glarussell Tourist Info müssen wir Richtung Bahnhof laufen.

Die Wanderung führt uns rechts vom Bahnhof Glarus durch den Volksgarten Richtung Ennenda. (**Fridliweg**)

Bei der Kreuzung über den Fussgängerstreifen nach links über die Linthbrücke und vor dem Bahnübergang rechts durch das Industriegebiet. (**Tridonic AG**) Vorbei an den Schrebergärten bis zum Cafe **Cornetto**. Folgen sie den gelben Wanderwegweiser **Fridliweg** rechts bis vor den Hohlenstein. Vor dem Hohlenstein wieder links bis zur Strassengabelung (**ca.200m**) und wieder links. Nach wenigen Metern führt uns der Kiesweg durch ein Wald. Weiter geht es bis zur Brücke die uns links wieder über die Linth führt.

Frage 1: Was für eine Nummer hat die Suwarow-Route?

Nach der Brücke rechts auf dem **Wanderweg Nr. 55** der Linth entlang.

Vorbei an der Pfadfinderhütte Richtung Mitlödi mit Aussicht auf den schneebedeckten Tödi. (Höchster Glarnerberg ca.3600m)

Wandern Sie weiter bis zum Holzbau Noser und Baugeschäft Trümpy .

Links führt uns einige Meter eine mittlere Steigung auf der geteerten Strasse bergauf.

Nach der ersten Kurve kommen sie wieder in den Wanderweg. (Einige Stufen). Durch **diesen** Waldweg wandern wir mit einer immer leichten Steigung wieder in Richtung Ennenda.

2.Frage: Welche IVV Nummer steht am Baum?

Bei der nächsten Strassenverzweigung halten wir uns links Talwärts. Bei dem Wegweiser rechts auf der geteerten Strasse zum Restaurant **«Uschenriet» (Waldrestaurant-Verpflegungsmöglichkeit)**.

Selbstkontrolle beim Restaurant (Blaues Kästchen)

Von dem Gartenrestaurant „Uschenriet“ wieder zurück bis zum Robidog, (ca.50m) dann links weiter auf dem Wanderweg zwischen Wiesen und Bauernhöfen Richtung **Ennenda**.

Bald sehen sie die drei **Findlings – Steine** aus der Gletscherzeit. Am grössten Findling sehen sie eine Gedenktafel von Dr. Jakob Oberholzer, Erforscher der Geologie.

3.Frage: Wann lebte Dr. Jakob Oberholzer?

Nach einer kurzen Strecke kommen sie zu der neuerstellten «Äugstenbahn» die zur Gemeinde **Ennenda** gehört. Orientierungstafel beim Bahneingang beachten.

Vor der Talstation der Bahn links auf dem Kiesweg zwischen den Schrebergärten weiter, vorbei beim Altersheim „Büehli“. Wir überqueren den Bahnübergang, nehmen geradeaus den Fussgängerweg und spazieren der Linth entlang. Beim **Gewerbezentrum Ennenda Süd** vorbei gelangen wir wieder zum Cafe „Cornetto.“ Im Cafe bitte Startkarte stempeln lassen.

Denn gleichen Weg zwischen den Schrebergärten und das Industriegebiet, über die Linthbrücke und rechts wieder durch den Volksgarten wo uns nach links der Weg wieder zum Glarussell führt.

(Nicht vergessen die Stempelkarte abzugeben)

Kommentar:

Nicht geeignet für Rollstuhl und Kinderwagen
Gutes Schuhwerk wird empfohlen



Wir hoffen, dass Ihnen die Wanderung gefallen hat und bedanken uns für Ihre Teilnahme.



gemeinde glarus 
einzigartig vielseltig.



PW Glarus GL, 12 km Strecke (Sommer)

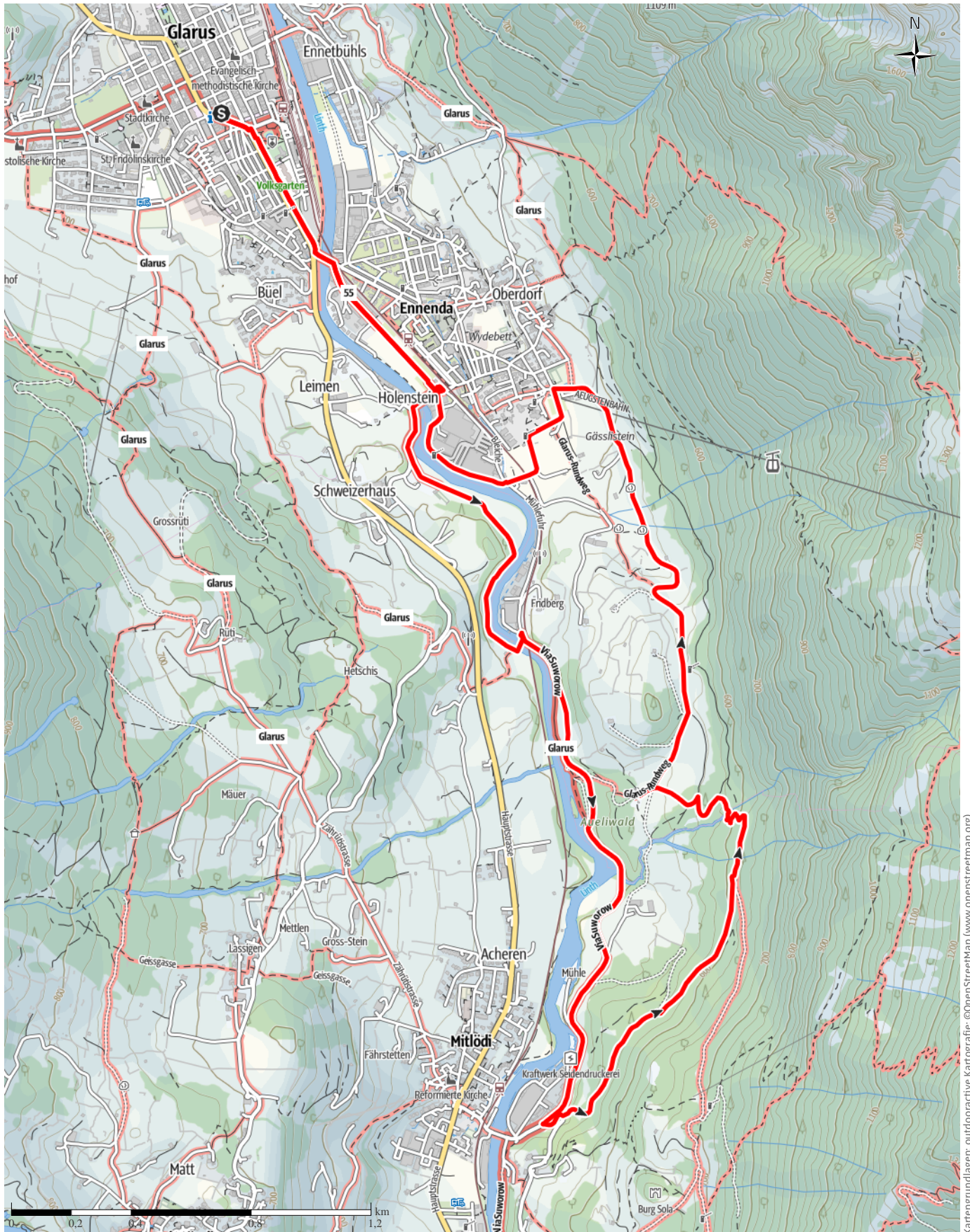
← 10,5 km

🕒 2:46 h

⬇️ 150 m

⬆️ 150 m

Schwierigkeit mittel



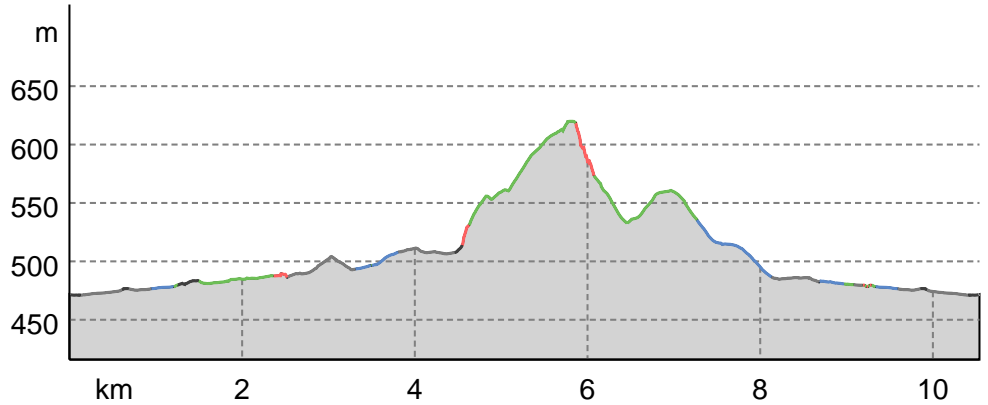
Kartengrundlagen: outdooractive Kartografie; ©OpenStreetMap (www.openstreetmap.org)

PW Glarus GL, 12 km Strecke (Sommer)

Wegarten

Asphalt	3,6 km
Schotterweg	2,2 km
Naturweg	3,6 km
Pfad	0,5 km
Straße	0,7 km
Unbekannt	0 km

Höhenprofil



Tourdaten

Wanderung

Strecke	↔	10,5 km
Dauer	🕒	2:46 h
Aufstieg	⬆️	150 m
Abstieg	⬇️	150 m

Schwierigkeit **mittel**

Fitness **●●●●●**

Technik **T1**

Höhenlage

620 m

471 m

Beste Jahreszeit

JAN | FEB | MÄR
 APR | MAI | JUN
 JUL | AUG | SEP
 OKT | NOV | DEZ

Bewertungen

Autoren

Erlebnis **●●●●●**

Landschaft **●●●●●**

Community

Weitere Tourdaten



Hans-Peter Oberholzer

Aktualisierung: 15.12.2024

später

später

Tour zum Mitnehmen für iPhone und Android



QR-Code scannen und diese Tour offline speichern, mit Freunden teilen und mehr.

Webseite

<https://www.alpenvereinaktiv.com/s/IXF3Kg>

PW Glarus GL, 12 km Strecke (Winter)

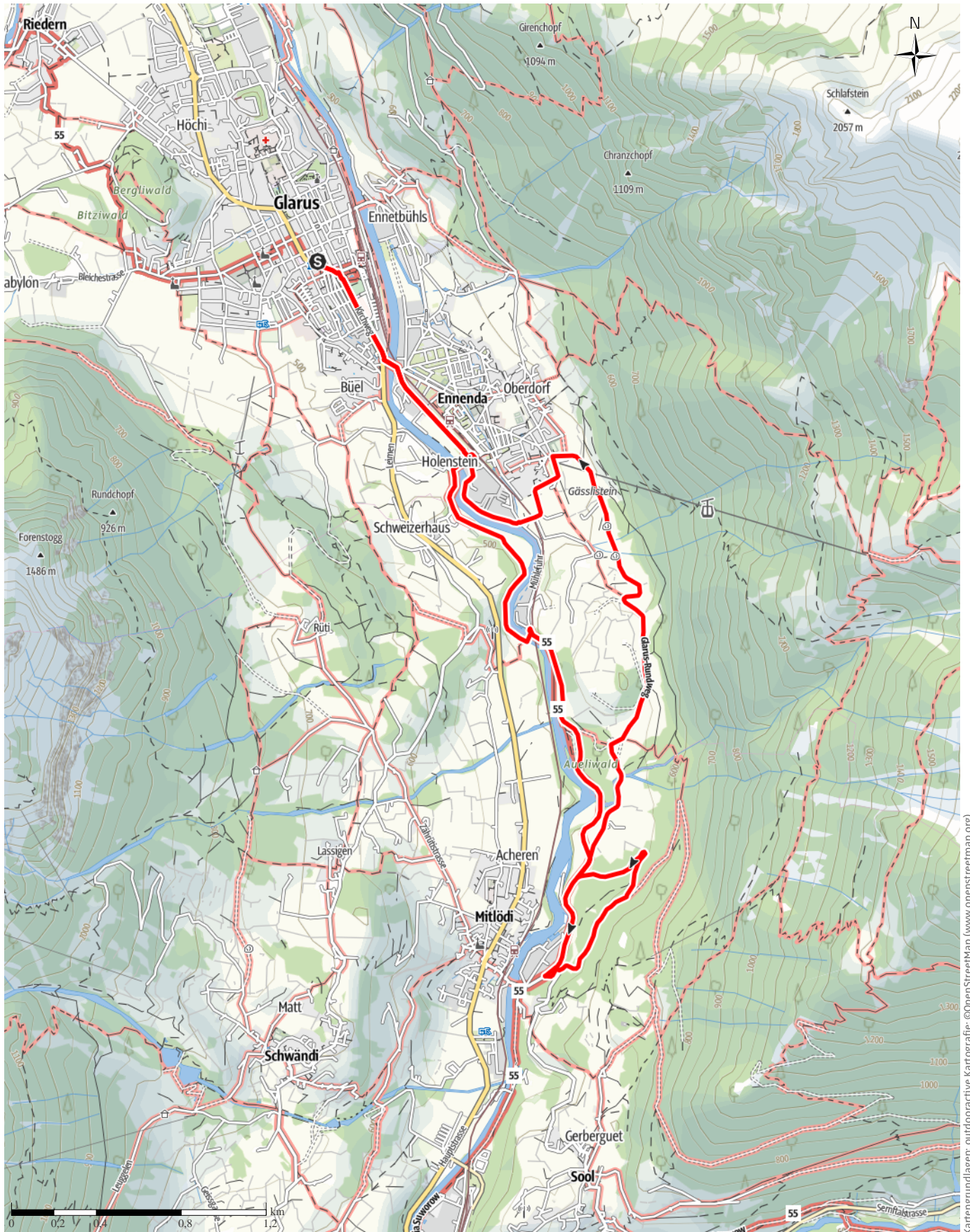
↔ 10,5 km

🕒 2:41 h

▲ 144 m

▼ 144 m

Schwierigkeit mittel



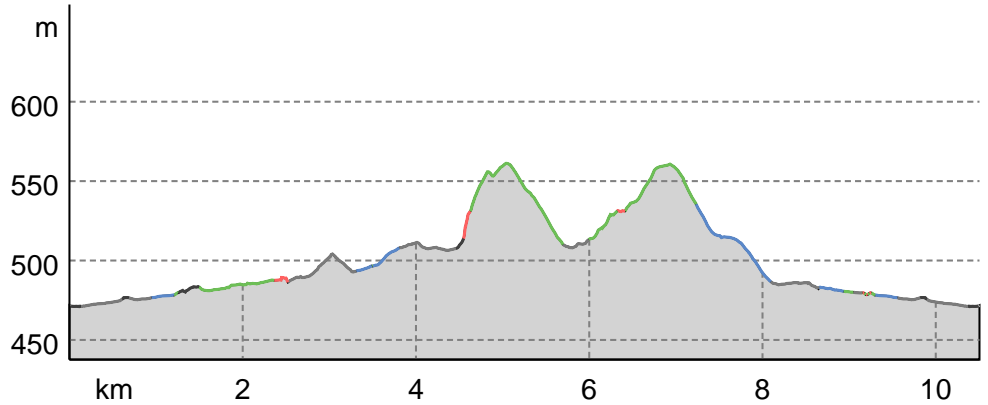
Kartengrundlagen: outdooractive Kartografie; ©OpenStreetMap (www.openstreetmap.org)

PW Glarus GL, 12 km Strecke (Winter)

Wegarten

Asphalt	3,9 km
Schotterweg	2,2 km
Naturweg	3,3 km
Pfad	0,4 km
Straße	0,7 km
Unbekannt	0 km

Höhenprofil



Tourdaten

Wanderung

Strecke	↔	10,5 km
Dauer	🕒	2:41 h
Aufstieg	⬆️	144 m
Abstieg	⬇️	144 m

Schwierigkeit **mittel**

Fitness **●●●●●**

Technik **T1**

Höhenlage

561 m

471 m

Beste Jahreszeit

- JAN | FEB | MÄR
- APR | MAI | JUN
- JUL | AUG | SEP
- OKT | NOV | DEZ

Bewertungen

Autoren

Erlebnis **●●●●●**

Landschaft **●●●●●**

Community

Weitere Tourdaten



Hans-Peter Oberholzer

Aktualisierung: 15.12.2024

später

später

Tour zum Mitnehmen für iPhone und Android



QR-Code scannen und diese Tour offline speichern, mit Freunden teilen und mehr.

Webseite

<https://www.alpenvereinaktiv.com/s/IXF3JX>

Permanente Wanderungen im schönen Glarnerland

1. Quartal 2022 Wanderclub Glarnerland www.wanderclub-glarnerland.ch

Start und Ziel: Glarussell Tourist Info, Bahnhofstr. 23, Glarus

Oeffnungszeiten: Mo 13.30-18.30 / Di-Fr 09.00-12.00 13.30-18.30

Sa 09.00-16.00 / Sonn- und Feiertage geschlossen

Distanz: 15 km, Aufstieg gesamt ca 300 m

Parkplatz: beim Bahnhof sowie auf dem Zaunplatz
(gebührenpflichtig)

Wanderroute:

Vom Tourist Info Glarussell die Hauptstrasse überqueren, zwischen Hotelplan und Rathaus vorbeigehen und dann links via Marktgasse zum Zaunplatz

gehen. Hier findet jährlich die Landsgemeinde am ersten Maisonntag

seit 1387 statt. Nun den Zaunplatz in südlicher Richtung überqueren, beim

Zaunschulhaus rechts vorbei und beim Brunnen die Treppe raufsteigen.

Danach die Glärnischstrasse hinauf links am Hotel Rössli vorbei bis zum

letzten südlich gelegenen Wohnblock. Danach links abbiegen und den

Glarner Rundweg gerade aufsteigen, zuerst auf einer Güterstrasse danach

nach einem Stall rechts auf einem Wiesen-und Waldweg, den Schuttsammler

östlich umgehen und nach einem Holzunterstand aufwärts gehen bis

zum Wegweiser Hofrunse (630 m, Holzbrücke).

Schöne Aussicht auf Glarus mit den drei Bergsturzhügeln Bergli, Sonnenhügel

und Burghügel mit Burgkapelle (1288) sowie Fridolinskirche (1964) und

Stadtkirche (1863).

Dem WW Richtung Schwändi/Schwanden folgen, zuerst links in den Wald,

danach im Zickzack aufwärts bis zum nächsten WW Wegweiser. Danach dem roten Pfeile am Strommasten gerade aufwärts am Skiliftende vorbei auf die Waldstrasse. Dann links auf der Waldstrasse eine längere Zeit folgen. Bei der nächsten Verzweigung links abwärts bis zum Restaurant Rütihof. (offen nur Samstag/Sonntag ab 09.00 h)

Frage 1: siehe Beiblatt

Danach rechts abbiegen und auf der Teerstrasse gehen bis zum Wegweiser Schönau (649 m) Weiter rechts in den Landesfussweg einbiegen Richtung Schwändi/Lassigen (links ein roter Bank). Nach 100 m links dem WW folgen, die Hanslirunse überqueren, bei einem rot/gelben Haus und einer Zimmerei mit rotem Kran vorbei auf die Landstrasse. Dann dieser folgen bis Abzweigung Weidli. Dann rechts aufwärts bis Vögeliweidli und auf der Teerstrasse zum Schulhaus Schwändi.

Frage 2: siehe Beiblatt

Von Schwändi herrliche Aussicht auf die Glarner Berge Kärpf (2794 m) Selbstsanft (3029 m), Bifertenstock (3425 m) Piz Russein/Tödi (3614 m) und Gemshäfen (2972 m). Auf der Dorfstrasse links absteigen am Restaurant UNIQUE vorbei (Dienstag/Mittwoch Ruhetag) bis Postautohaltestelle Schwändi/Adler. Dann den WW links nehmen Richtung Mitlödi. Absteigen über Schibli/Niederrüti bis Mitlödi, zuerst auf einer Strasse danach auf einem WW. Beim Dorfeingang Mitlödi rechts Schiffmeisterhaus. Beim Abstieg schöner Blick auf der gegenüberliegende Dorf Sool sowie das Sernftal.

Frage 3: siehe Beiblatt

Danach beim Kindergarten und der reformierten Kirche (1725) vorbei. Südlich der Kirche zur Kantonsstrasse absteigen und diese sowie die Bahn und Linth überqueren. Beim Holzbau Noser gerade aus dem Veloweg folgen. Beim der Abzweigung Hoflädli rechts gerade aus beim Bauernhof links vorbei bis

zur Waldwirtschaft Uschenriet (Montag/Dienstag Ruhetag, Öffnungszeiten 10.30-22.00 h)

Selbstkontrolle beim Restaurant (blaues Kästchen)

Beim Robidog dem WW links Richtung Ennenda folgen. Zuerst leicht ansteigend bis zu einem Schopf/roter Sitzbank, danach gerade aus beim Stall links vorbei, dann absteigen bis zur Kurve, danach dem WW links folgen Richtung Alterszentrum Bühli/Aeugstenbahn, beim einem weiteren Robidog rechts über die Brücke. Bei der Aeugstenbahn links auf der Teer-Strasse bis zu einer Treppe. Auf der unteren Strasse rechts bis zum Bahn-Übergang zum Café CORNETTO. (Ruhetag Montag ab 12.00 h)

Im Café Cornetto Startkarte stempeln lassen

Danach weiter auf dem Fridliweg folgen bis Tridonic/Bikestation, danach links über die Linthbrücke und Fussgängerstreifen. Nach der Brücke rechts in den Linthuferweg bis zur Bahnunterführung gehen. Durch diese zurück zum Bahnhof Glarus, am Hotel Glarnerhof und Gemeindehaus vorbei zum Ausgangsort Tourist Info Glarussell.

Wir hoffen, dass Ihnen die Wanderung gefallen hat und bedanken uns für Ihre Teilnahme. Gutes Schuhwerk wird empfohlen. Nicht geeignet für Kinderwagen und Rollstuhl. Kein Winterdienst.

Weitere Auskunft bei: Guido Kreuzer, im Gässli 25, 8754 Netstal

guido.kreuzer@bluewin.ch 079 / 667 53 46

Permanente Wanderungen Glarnerland

Beiblatt Kontrollfragen PW 15 km

1. Quartal 2022

Frage 1: Wie weit ist es nach Glarus?

Frage 2: Wie hoch liegt das Schulhaus?
(m.ü.M.)

Frage 3: Wann wurde das Schiffmeisterhaus
erbaut?

Selbstkontrolle bei der der Waldwirtschaft Uschenriet
(blaues Kästchen)

Kontrollstempel im Café Cornetto

Permanente Wanderungen Glarnerland

Beiblatt Kontrollfragen PW 15 km

2. Quartal 2022

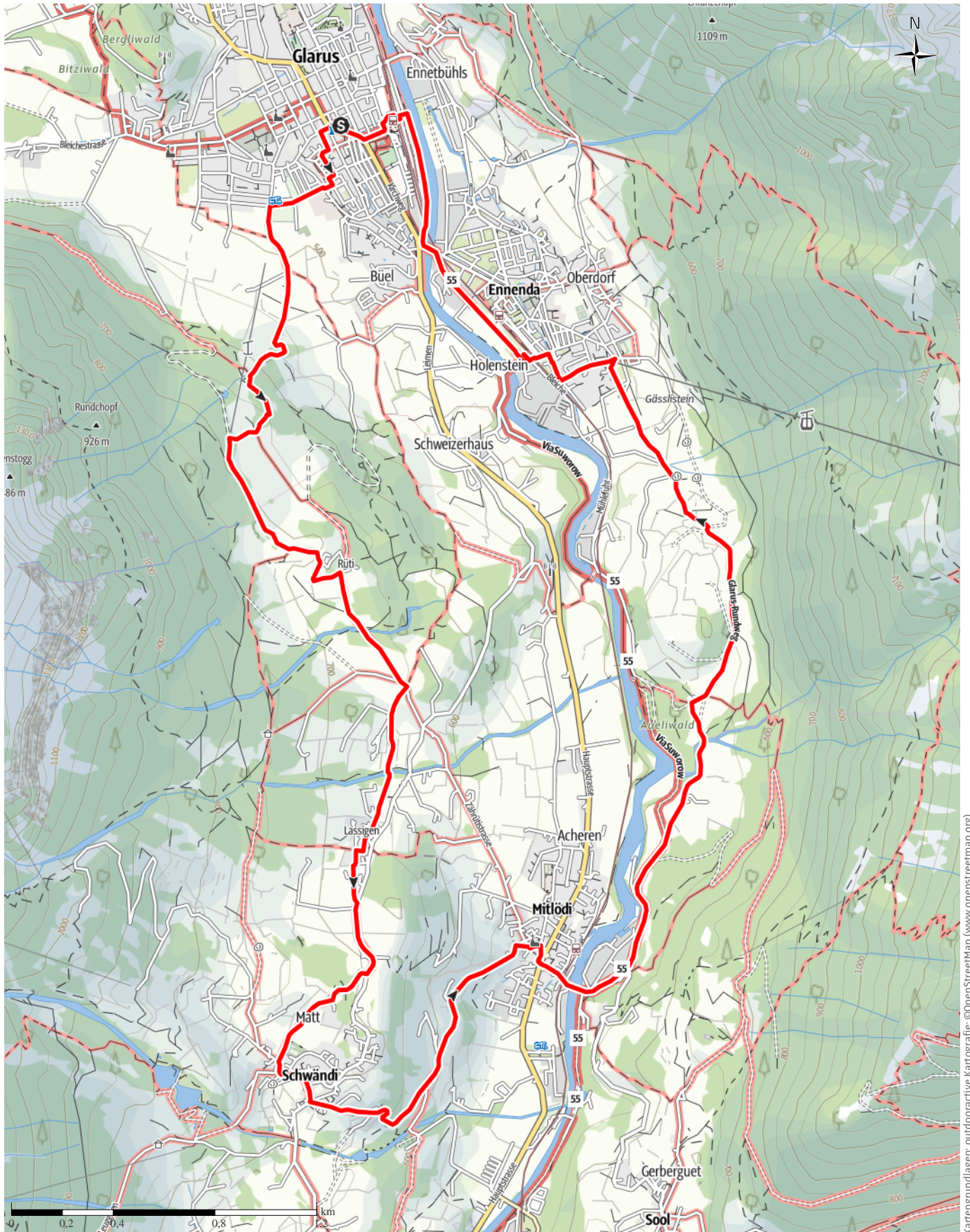
- Frage 1: Wie weit ist es nach Fadenwald-Schwändi?
- Frage 2: Welches ist das Baujahr des Brunnens beim Schulhaus?
- Frage 3: Wann lebte Schiffmeister Fridolin Wild, der Erbauer des Schiffmeisterhauses?

Selbstkontrolle bei der der Waldwirtschaft Uschenriet (blaues Kästchen)

Kontrollstempel im Café Cornetto

PW Glarus GL, 17 km Strecke

↔ 12,3 km ⌚ 3:34 h ▲ 369 m ▼ 369 m Schwierigkeit schwer



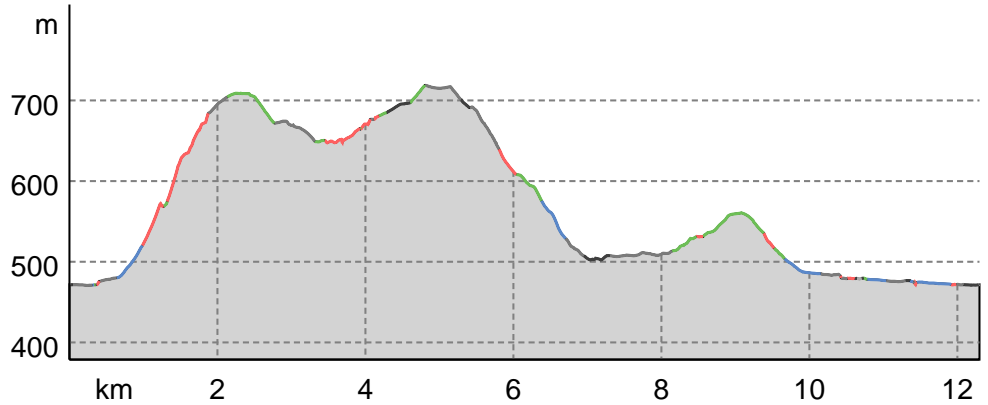
Kartengrundlagen: outdooractive Kartografie; ©OpenStreetMap (www.openstreetmap.org)

PW Glarus GL, 17 km Strecke

Wegarten

Asphalt	4,1 km
Schotterweg	1,9 km
Naturweg	2,8 km
Pfad	2,2 km
Straße	1,1 km
Unbekannt	0,1 km

Höhenprofil



Tourdaten

Wanderung

Strecke	↔	12,3 km
Dauer	🕒	3:34 h
Aufstieg	⬆️	369 m
Abstieg	⬇️	369 m

Schwierigkeit schwer

Fitness ●●●●●●●●

Technik T1

Höhenlage

719 m

471 m

Beste Jahreszeit

JAN | FEB | MÄR
 APR | MAI | JUN
 JUL | AUG | SEP
 OKT | NOV | DEZ

Bewertungen

Autoren

Erlebnis ●●●●●

Landschaft ●●●●●

Community

Weitere Tourdaten



Hans-Peter Oberholzer

Aktualisierung: 15.12.2024

später

Tour zum Mitnehmen für iPhone und Android



QR-Code scannen und diese Tour offline speichern, mit Freunden teilen und mehr.

Webseite

<https://www.alpenvereinaktiv.com/s/vVw9G>

Permanente Wanderungen im schönen Glarnerland

26.05. – 16.10.2022 Wanderclub Glarnerland www.wanderclub-glarnerland.ch

Start und Ziel: Glarussell Tourist Info, Bahnhofstr. 23, Glarus

Oeffnungszeiten: Mo 13.30-18.30 / Di-Fr 09.00-12.00 13.30-18.30

Sa 09.00-16.00 / Sonn- und Feiertage geschlossen

Distanz: 20 km, Aufstieg gesamt ca 620 m

Parkplatz: beim Bahnhof sowie auf dem Zaunplatz
(gebührenpflichtig)

Rückfahrt: mit Postauto ab Klöntal-Vorauen (Seeende)

Fahrplan: Vorauen ab 12.03 h, Ankunft Glarus Bahnhof 12.35 h

Vorauen ab 15.03 h, Ankunft Glarus Bahnhof 15.35 h

Vorauen ab 16.03 h, Ankunft Glarus Bahnhof 16.35 h, 07,08

Vorauen ab 17.03 h, Ankunft Glarus Bahnhof 17.35 h

Ausrüstung: Wander- oder Trekkingschuhe

Verpflegung: aus dem Rucksack oder Restaurant Rhodannenbergr beim
Staudamm (Montag und Dienstag geschlossen) oder
Restaurant Klöntal/Plätz nach dem Seeende (Montag und
Dienstag geschlossen)
Campingrestaurant Güntlenau und Vorauen

Wanderroute:

Vom Tourist Info Glarussell die Hauptstrasse überqueren und rechts über den
Rathausplatz (links das Rathaus, Sitz der Glarner Regierung und des
Parlaments) Nach 50 m links in die Kirchgasse abbiegen, die Rathausgasse

überqueren, dann bis zur Stadtkirche (1863), danach links in die St. Fridolins-Strasse bis zum Friedhof. Dann rechts des Friedhofs die Bleichstrasse einige Zeit aufwärts gehen (bei Tafel Sackberg/Klöntal links vorbei. Auf dem Bergsturz Hügel rechts das Restaurant Bergli. An Wegweiser, Neuapostolischer Kirche rechts vorbei bis zur Abzweigung Untere Bleiche. Dann rechts ca 100 m bis Wegweiser Zwischbergen, danach links, nach 50 m rechts in den Landesfussweg (Bleiche 520 m) Auf diesem bleiben bis zur Einmündung der Berglistrasse. Dann links abzweigen über die Wiese bis zur Schwammhöhe-Strasse. Auf dieser 50 m bergwärts gehen, dann rechts abzweigen, bei einem Stall vorbei. Danach aufwärts bis zu einer Steinmauer, danach abwärts bis zur Wegeinmündung. Dann rechts Richtung Riedern, bei einem Stall/Pistolenstand vorbei. Danach rechts auf die Teerstrasse abbiegen und dieser folgen. Nach einem roten Haus (links) links abbiegen (Tafel Allmeind) dann WW folgen an einem Brunnen vorbei, dann absteigen bei WW Tafel Stein links bis zur Waldstrasse. Dann dieser eine längere Zeit aufwärts folgen durch den Sitliswald dem Löntsch entlang. Bei der Abzweigung Kohlgrübli weiter gerade aufwärts bis zum Wegweiser Löntschobel-Brücke.

Frage 1: siehe Beiblatt

Dann links abzweigen Richtung Klöntaler-See, über eine Holzbrücke rechts dem Löntsch entlang bis zum Fulenkopf. Dann wieder über eine Holzbrücke auf die linke Seite, aufsteigen zu einer Holzbrücke auf die rechte Seite, dann wieder über eine Brücke auf die linke Seite (Tafel 450 m nicht Stehenbleiben). Dann aufsteigen bis zum Staudamm des Klöntalersee, beim Pumpenturm rechts vorbei. Dort Orientierungstafel sowie rechts Rest. Rhodannenberg.

Frage 2: siehe Beiblatt

Dann links über den Staudamm gehen, der Strasse folgen bis zum Zeltplatz Güntlenau (Wirtschaft mit Kiosk), dann auf der Forststrasse dem See entlang einige Zeit gehen bis zu deren Ende. Dann über die Eisenbrücke

in den Seewanderweg. Nach ca 300 m links oben Gessner-Denkmal sichtbar.

Frage 3: siehe Beiblatt

Weiter dem WW folgen über den Bärentritt (hier ertranken 200 Franzosen beim Kampf mit den russischen General Suworow beim Durchzug 1799)

Auf diesem Weg bis Seeende bleiben. Zuletzt unterirdische Karstquellen sichtbar (Rossbrünnen, Blaabe Brünnen, Wyssi Brünnen)

Fast am Ende des Weges folgt rechts eine Info-Tafel über das Waldreservat Auenwald Hinteres Klöntal

Frage 4: siehe Beiblatt

Nach einer weiteren Eisenbrücke nach 200 m rechts abbiegen, die Rossmatter-Chlön überqueren bis zur Rossmatter-Strasse. Dieser rechts folgen beim Restaurant Klöntal/Plätz vorbei bis zum Seeende beim Restaurant Vorauen.

Frage 5: siehe Beiblatt

Postautohaltestelle

Rückfahrt mit Postauto bis Glarus-Bahnhof. Rückmarsch zum Info Zentrum Glarussell. (Kilometerwertung eintragen lassen)

Wir hoffen, dass Ihnen die Wanderung gefallen hat und bedanken uns für Ihre Teilnahme.

Weitere Auskunft erteilt: Guido Kreuzer, im Gässli 25, 8754 Netstal

guido.kreuzer@bluewin.ch 079 / 667 53 46

Permanente Wanderungen Glarnerland

Beiblatt Kontrollfragen

20 km Wanderung vom 26.05. - 16.10.2022

Frage 1: Höhe über Meer Löntschtobel-Brücke

Frage 2: Wann wurde das Kraftwerk gebaut?

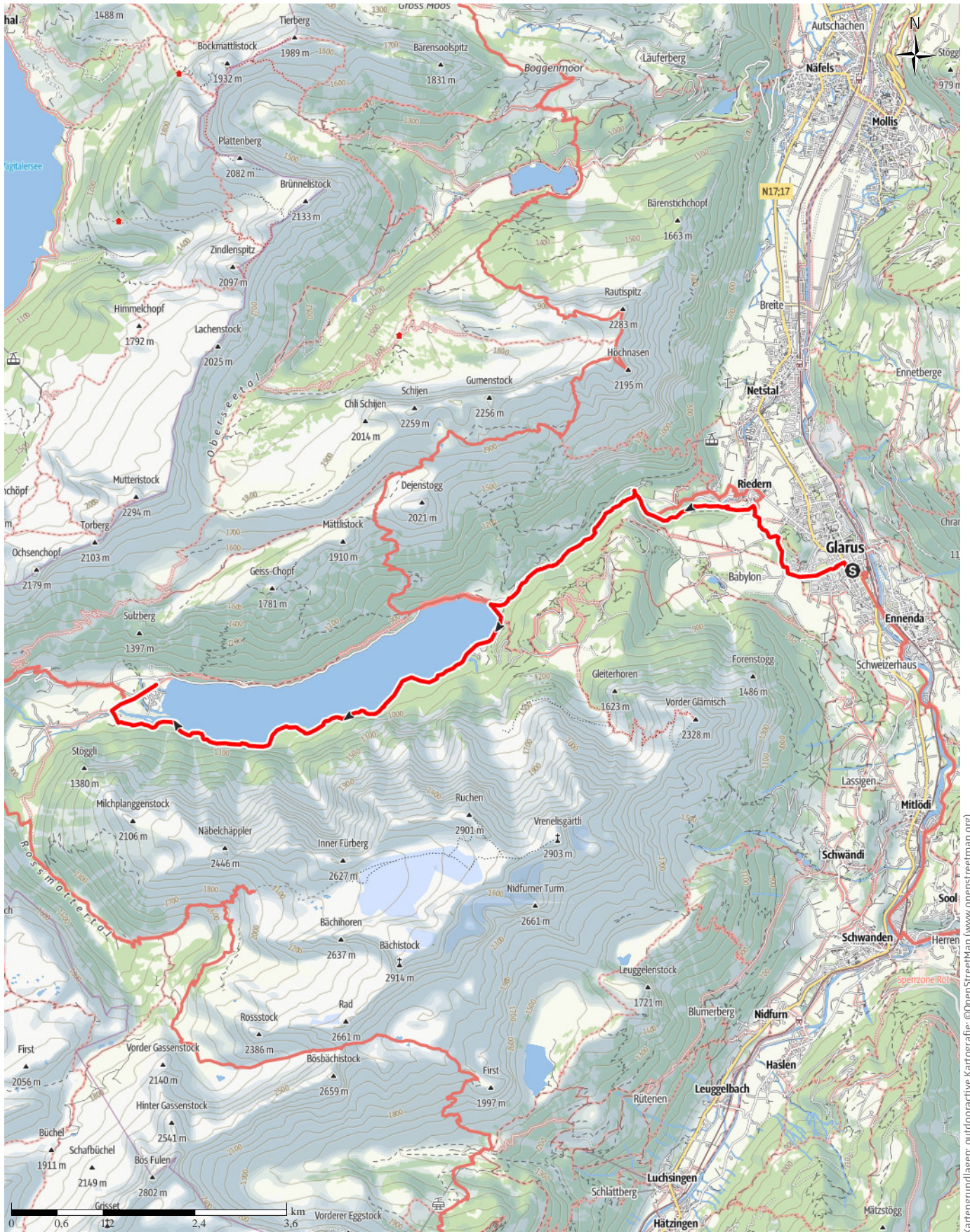
Frage 3: Wann lebte Salomon Gessner?

Frage 4: Wie gross ist das Auengebiet im Wald
Reservat Hinteres Klöntal?

Frage 5: Höhe über Meer Vorauen/Klöntal

PW Glarus GL, 20 km Strecke

← 14,3 km | ⌚ 4:10 h | ↗ 391 m | ↘ 13 m | Schwierigkeit schwer



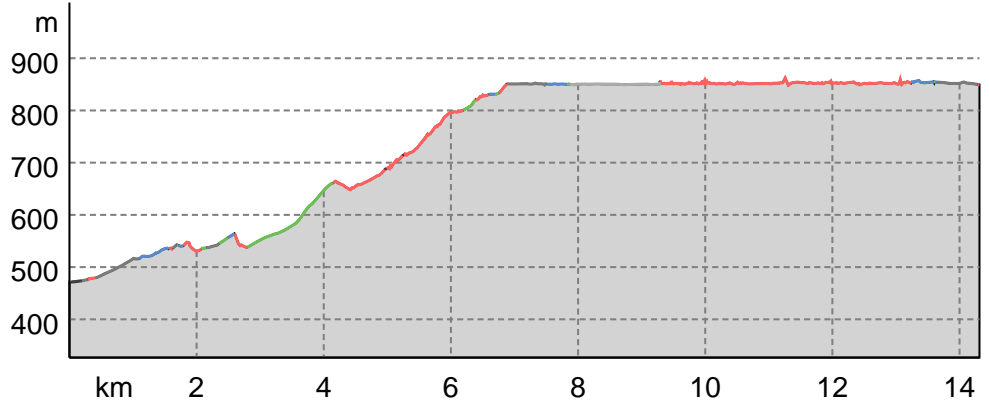
Kartengrundlagen: outdooractive Kartografie; ©OpenStreetMap (www.openstreetmap.org)

PW Glarus GL, 20 km Strecke

Wegarten

Asphalt	2,3 km
Schotterweg	1,5 km
Naturweg	1,9 km
Pfad	7 km
Straße	0,2 km
Unbekannt	1,4 km

Höhenprofil



Tourdaten

Wanderung

Strecke	↔	14,3 km
Dauer	🕒	4:10 h
Aufstieg	⬆️	391 m
Abstieg	⬇️	13 m

Schwierigkeit schwer

Fitness ●●●●●●●●

Technik T1

Höhenlage

Beste Jahreszeit

JAN | FEB | MÄR
 APR | MAI | JUN
 JUL | AUG | SEP
 OKT | NOV | DEZ

Bewertungen

Autoren ●●●●●

Erlebnis ●●●●●

Landschaft ●●●●●

Community

Weitere Tourdaten



Hans-Peter Oberholzer

Aktualisierung: 15.12.2024

später

Tour zum Mitnehmen für iPhone und Android



QR-Code scannen und diese Tour offline speichern, mit Freunden teilen und mehr.

Webseite

<https://www.alpenvereinaktiv.com/s/IOcwVZ>